

# Skärmgrind carport i Brf Ingrid Marie

Styrelsen i Brf Ingrid Marie har tagit fram riktlinjer för att sätta upp carport-grind.

Riktlinjerna har tagits fram för att nå enhetlighet för utformning och färg samt rekommendationer för montering.

## Utformning

Riktlinjer för utformning är som följande:

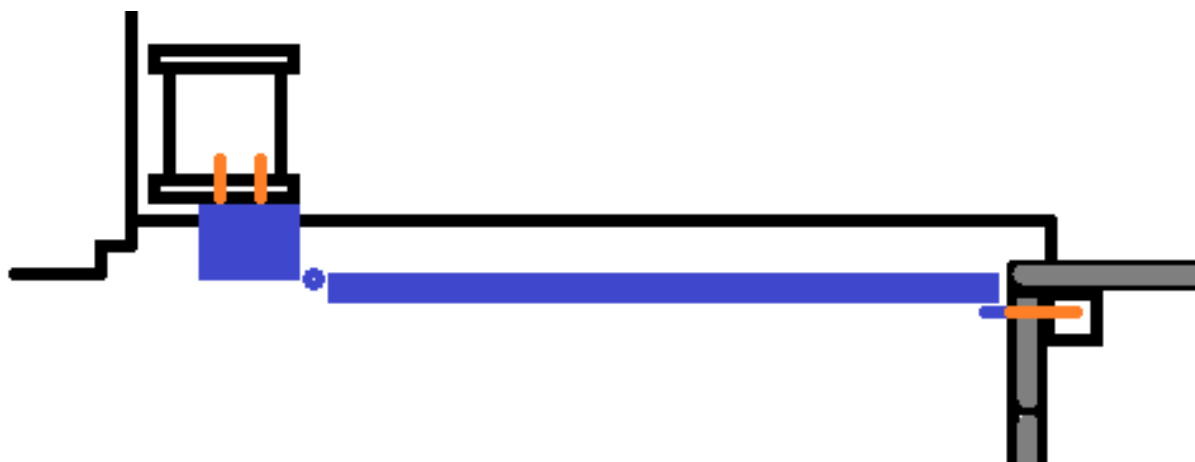
- Skärmgrind av vitmålat trä.
- Ribbor med mellanrum (ingen tät "dörr").
- Bredd 100 cm.
- Höjd 150 - 180 cm.
- Djup ca. 3 - 5 cm.

## Montering

Grinden fästs i stolpen vid öppningen till carporten från altanen. Då stolpen och förrådet inte står parallellt rekommenderas att en distansregel monteras för att grinden inte ska stå snett i stängt läge.

Att grinden behöver fästas i stolpen och inte på förrådssidan beror av att Cembrit-skivorna är sköra och riskerar att spricka på sikt om grinden fäst i dem.

Skiss över monteringsförslag som visar distansregel, gångjärn, grind, lås samt skruvar (gult);



## Distansreglar

Rekommenderad montering för distansreglar:

- Distansutbyggnaden byggs förslagsvis ihop av 2 st. 45 x 95 reglar.
- Lämplig längd på reglarna är att beskriva som "lite längre än att gångjärnen rymms". För en grind på exempelvis 180 cm höjd blir det ca 150 cm längd på reglarna.
- Förborra hålen i carport-stolpen och regeln innan skruvarna fästs.
- Fäst den första regeln i stolpen med ett par skruvar som går in ca 5 - 7 cm i stolpen.
- Fäst sedan den andra regeln i den första. Förborra och fäst med ett par skruvar.

## Hasp/lås

- Lås alt. hasp fästs på förrådssidan i den smala cembrit-skivan (den som är ca 10 cm bred).

- För att slippa borra i skivan kan man ta ut en av skruvarna och återanvända skruvhålet för att fästa skruven till haspen/låset.
- Behöver man borra i skivan ska det göras med en skarpslipad hårdmetallborr.
- Tips är att montera haspen/låset efter att grinden är monterad.

### Gångjärn och öppning

Rekommenderat är att grinden öppnas i riktning in mot carporten. Gångjärn fästs i distansreglarna på in- eller utsidan.

Använd stoppkloss för att minska slitaget på infästningen för haspen/låset. Klossen fästs med skruv direkt i altanplankorna. Tips är att sätta dit klossen efter att grinden är monterad.

Exempel på montering av liknande grind i Avenboken, Ältadalen;



### Målning

Måla grind och reglar med vit färg.

### Underhåll

Boende har ansvaret för underhållet av grinden.